



AVILA WIFI

AVILA WIFI es un servicio de comunicaciones electrónicas, que resulta gratuito para el usuario final, prestado por la empresa Ibersontel, que explotará la red a través de los beneficios obtenidos por la publicidad.

Forma parte de las actuaciones del Proyecto “Ávila, Ciudad Digital” y cuenta con el impulso de Ayuntamiento de Ávila, así como de otras entidades colaboradoras como el FEDER, el MYTIC, Plan Avanza, Junta de Castilla y León y la Red de Municipios Digitales.

AVILA WIFI permite acceder a navegación simple de contenidos de Internet a través de puntos de acceso Wifi ubicados en diferentes espacios municipales.

registro

El acceso al servicio AVILA WIFI está condicionado al registro previo, gratuito, en la red. Para lo que tendrá que completar el formulario que aparece al detectar el servicio.

Rellene sus datos y pulse el botón para generar un usuario y clave.

Avila Wifi explotado por Ibersontel.com

Inicio Condiciones de acceso Ubicaciones Registro Contactar

Puede registrarse gratuitamente en nuestra red completando el siguiente formulario y pulsando el botón para generar un usuario y clave.

Nombre:

Apellidos:

Correo electrónico:

Código de verificación

He leído y acepto las condiciones de acceso

Ibersontel © 2010 • todos los derechos reservados por iniciativa del Ayuntamiento de Ávila

El usuario deberá aceptar las condiciones de acceso al servicio.



condiciones de acceso

Ibersontel como explotador del servicio AVILA WIFI limita este servicio a las condiciones que establece la CMT para este tipo de redes. Por lo tanto, las características más destacadas de AVILA WIFI serían las siguientes:

- Puntos de acceso en plazas públicas elegidas por su situación para la prestación de este servicio
- Una hora de tiempo máximo de conexión al día a Internet
- Navegación ilimitada en tiempo para páginas municipales
www.avila.es, www.avilactiva.com, www.avilaturismo.com,
www.espaciojovenavila.es
- Navegación ilimitada en tiempo para promotores de *Ciudades Digitales*:
europa.eu www.mityc.es www.planavanza.es www.jcyl.es/
- Red operativa como de lunes a domingo, como máximo desde las 10:00 horas a las 22:00 horas, con cobertura limitada al interior de los edificios (variará según el punto de acceso).
- Ancho de banda limitado.
- P2P inhabilitado.
- Sólo permitidos los protocolos: http (80), https (443), smtp (25), pop3 (110), map (43), ftp (20) y ftn (21)
- Filtros de contenidos.
- Registro de actividad de los usuarios.

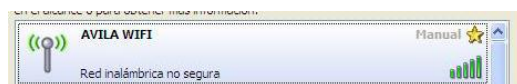
duración

Al acceder al servicio se informará al usuario de la limitación de tiempo de conexión, que se puede usar en diferentes momentos a lo largo del día. Para controlar este tiempo el servicio utiliza una ventana emergente.



dispositivos

Para acceder al servicio desde cualquiera de las zonas con AVILA WIFI, es necesario disponer de un dispositivo (ordenador portátil, PDA, teléfono móvil...) que deberá estar dotado de un hardware compatible con el estándar IEEE 802.11 b/g; con conexión Wifi y navegador web común que se encuentre situado al alcance de las antenas. Con estas condiciones habrá que buscar el identificador del servicio, escoger AVILA WIFI y conectarse.



Una vez conectado, sólo se debe abrir el navegador, y se abrirá el portal de bienvenida del servicio AVILA WIFI.

The screenshot shows the Avila Wifi website interface. At the top left is the Avila Wifi logo and the text 'Avila Wifi explotado por Ibersontel.com'. At the top right is the coat of arms of Ávila. Below the header is a navigation menu with five items: 'Inicio', 'Condiciones de acceso', 'Ubicaciones', 'Registro', and 'Contactar'. The 'Inicio' and 'Registro' items are circled in red. The main content area is titled 'identificación' and contains a login form with fields for 'Usuario:' and 'Clave:', and a 'Conectar' button. Below the login form is a section titled 'patrocinadores del proyecto' with logos for FEDER, 'Avanza impulsa nuestro crecimiento', the Spanish Government (GOBIERNO DE ESPAÑA), the Ministry of Education, Science and Innovation (MINISTERIO DE EDUCACIÓN, CIENCIA E INNOVACIÓN), 'Avanza', and the Junta de Castilla y León. At the bottom, there is a copyright notice: 'Ibersontel © 2010 • todos los derechos reservados por iniciativa del Ayuntamiento de Ávila'.

Introduzca Usuario/contraseña o regístrese para obtener estos datos.

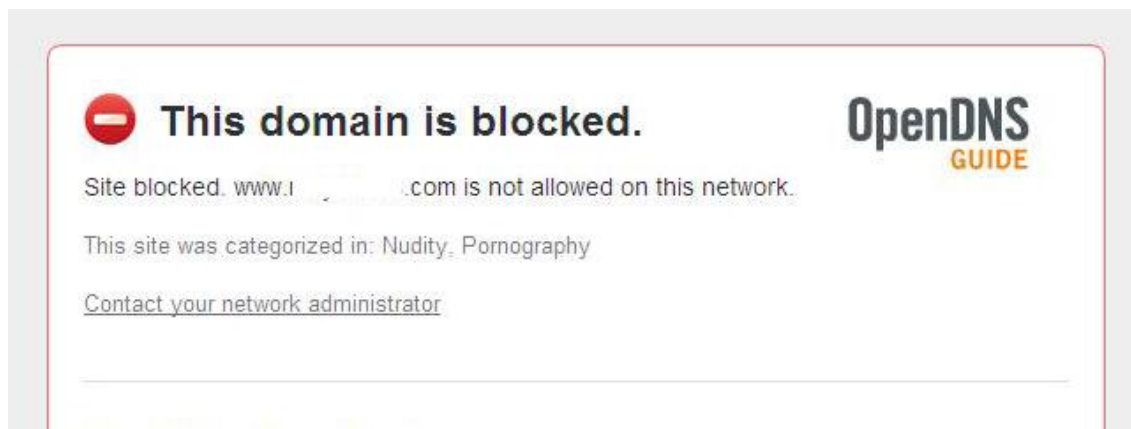
finalizar la sesión

Desde la ventana que muestra el tiempo disponible, se puede finalizar la sesión haciendo clic sobre el botón de desconexión.



El servicio es capaz de identificar periodos de inactividad y procederá a finalizar la sesión pasados 5 minutos para preservar el tiempo disponible de una hora.

El bloqueo de contenidos se comunicará a los usuarios mediante un aviso en una página de excepción del servicio AVILA WIFI.

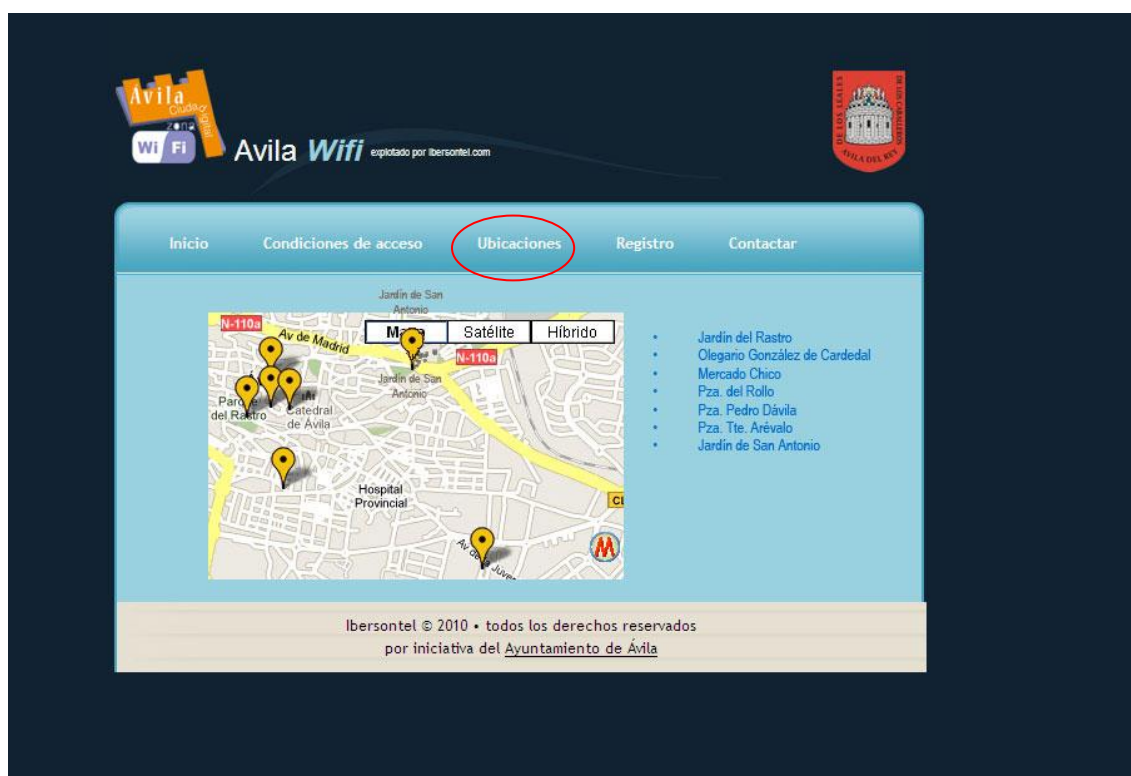


En caso de que los usuarios no estén de acuerdo con alguna decisión de bloqueo, podrán utilizar el servicio de Sugerencias y Quejas que el Ayuntamiento de Ávila pone a disposición, en cualquiera de sus canales, telefónico (010), On-line www.avila.es; consultas@ayuntavila.com o presencial en la Oficina de Atención al Ciudadano (Plaza del Mercado Chico, 1. P.baja).



A través de estos mismos canales, pueden solicitar asistencia o asesoramiento si encuentra dificultades para utilizar AVILA WIFI.

sedes: ubicación y horarios



Aunque AVILA WIFI estará en crecimiento y se ampliará a otras zonas en sucesivas fases, en principio contará con 7 sedes:

- Jardín del Rastro
- Olegario González de Cardedal
- Mercado Chico
- Pza. del Rollo
- Pza. Pedro Dávila
- Pza. Tte. Arévalo
- Jardín de San Antonio



El horario de prestación del servicio, será de lunes a domingo de 10:00h. a 22:00h.

Requisitos técnicos del dispositivo

Para acceder al AVILA WIFI desde cualquiera de las sedes municipales que disponen del servicio, el único requisito es tener un dispositivo (ya sea un ordenador portátil, una PDA, un teléfono móvil...), con conexión Wifi:

El dispositivo debe estar dentro del radio de alcance de las antenas.

El dispositivo tiene que tener un navegador web común.

AVILA WIFI permite a los usuarios la navegación simple o de consulta por internet. Ejemplos de navegadores existentes compatibles: Mozilla Firefox, Microsoft Internet Explorer, etcétera.

El dispositivo debe disponer de hardware compatible con el estándar IEEE 802.11 b/g

Alcance de las antenas

Para empezar a disfrutar del servicio es necesario buscar el identificador del servicio AVILA WIFI, y en una de estas zonas, encender el dispositivo que detectará por sí mismo la red.

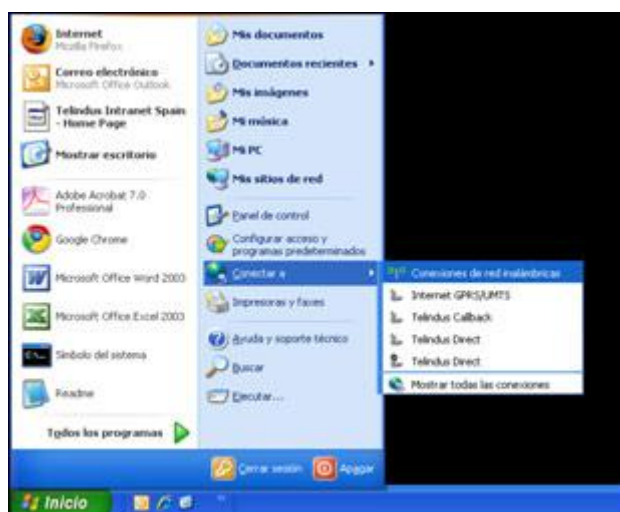


Los puntos de acceso Wifi posibilitan una cobertura teórica dentro de un radio de entre 20 y 50 metros en espacios cerrados o de entre 100 y 150 metros al aire libre. Estos datos pueden variar bastante según las condiciones ambientales y físicas del lugar (obstáculos, interferencias, etcétera). Sin embargo, no todo el espacio municipal dispone de cobertura, así que para verificar la disposición del servicio, hay que estar cerca del identificador del AVILA WIFI.

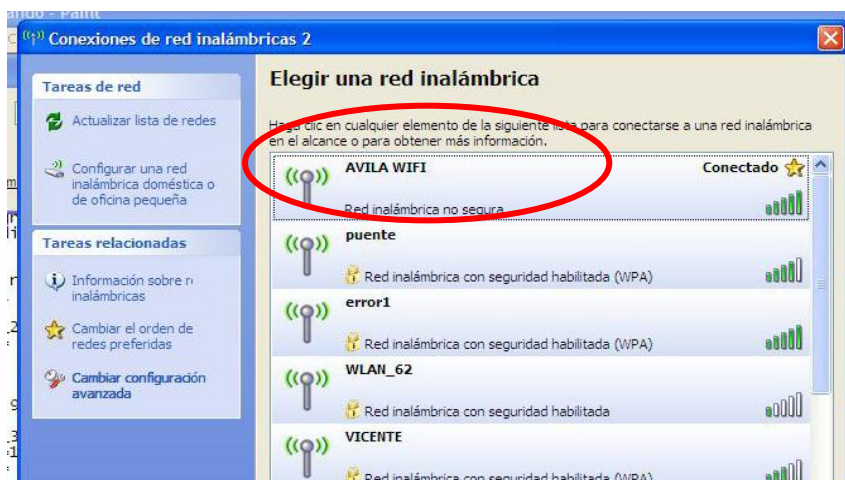
cómo acceder

Para acceder al servicio hay que seguir los pasos siguientes. Existe un amplio abanico de dispositivos existentes, no se pueden detallar todos, por lo que procederemos a describir en general cómo conectarse al servicio. Las imágenes adjuntas que acompañan el detalle de conexión corresponden a la plataforma Microsoft Windows XP.

1. En primer lugar, hay que buscar el identificador del servicio o red: hacer clic sobre "Inicio", ir a "Conectar a" y escoger "Conexiones de redes inalámbricas".

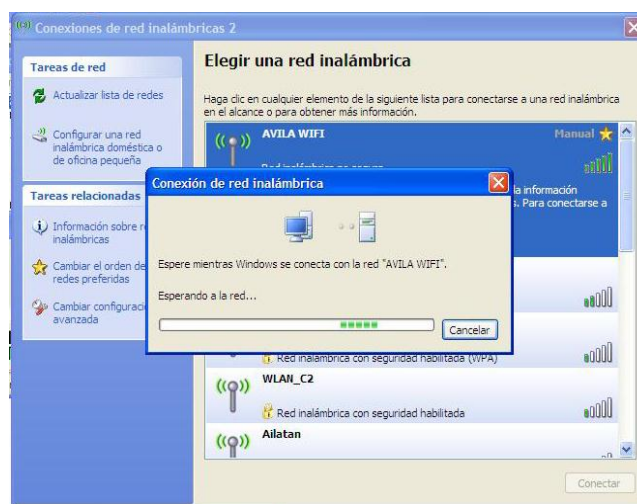


2. Una vez hecho esto, hay que ver los identificadores existentes y escoger el que identifica al servicio, la red AVILA WIFI. A continuación hacer clic en el botón *Conecta*.



En caso de que no se detecte la presencia de la red, aunque se esté muy cerca de la señalización del servicio, se deben actualizar las redes detectadas varias veces. Se reitera que no todo el espacio municipal dispone de cobertura Wifi, por lo que hay que encontrarse cerca de la señalización del servicio.

3. Hay que comprobar que el equipo tramita el acceso a la red, tal y como muestra la imagen adjunta, así la plataforma tramita la conexión.

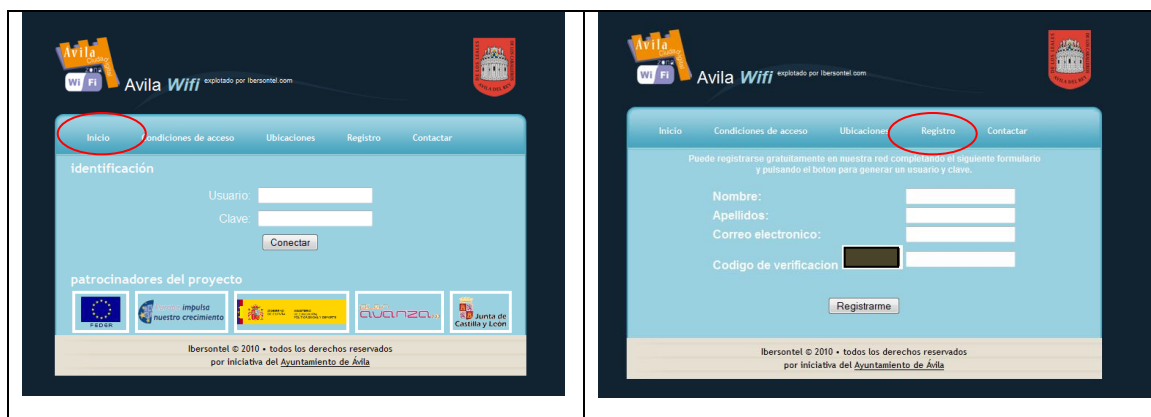


4. Una vez se haya tramitado el acceso, se habrá terminado el proceso de conexión.



5. En este momento ya se estará conectado a la red del servicio AVILA WIFI. Sólo se deberá abrir el navegador habitual y a continuación aparecerá el portal de bienvenida del servicio.

Registro



Recomendamos la atenta lectura de las “Condiciones de acceso” del servicio, ya que el uso del mismo precisa su aceptación

Desde esta misma pestaña de “Condiciones de acceso” podrá acceder a los enlaces que no tienen restricciones.



Accesos no permitidos

Si en algún el usuario se dirige a páginas no permitidas o se infringe alguna de las condiciones de uso, aparecerá una página como la siguiente para indicar el error que se ha cometido.

